

PŮDORYS 1.NP - SOCIÁLNÍ ZÁZEMÍ - M+Ž+SPRCHA (0P28-0P31C)

č.m. SAP	účel místnosti	plocha m²	podlaha	stěny	strop	poznámka	sv. výška
0P08	ÚKLIDOVÁ KOMORA	7,90	KERAMICKÁ DLAŽBA	P6	TMEL+PERLINKA	VÁPENNÁ OMÍTKA	KERAM. OBKLAD
0P12	SKLAD SSZT	15,26	PVC	TMEL+PERLINKA+VŠ	VÁPENNÁ OMÍTKA		
0P13	CHODBA	10,17	KERAMICKÁ DLAŽBA	P2	TMEL+PERLINKA+VŠ	MINERAL.KAZ.PODHL. + SDK	2,95m
0P27	VSTUPNÍ CHODBA	24,67	KERAMICKÁ DLAŽBA	P2	TMEL+PERLINKA+VŠ	MINERAL.KAZ.PODHL. + SDK	3,10m
0P28	UMYVÁRNA - Ž	4,57	KERAMICKÁ DLAŽBA	P6	TMEL+PERLINKA	SDK PODHLED	KERAM. OBKLAD 2,65m
0P29	WC CHODBA - Ž	6,70	KERAMICKÁ DLAŽBA	P6	TMEL+PERLINKA	SDK PODHLED	KERAM. OBKLAD 2,85m
0P29A	WC KABINA - Ž	1,23	KERAMICKÁ DLAŽBA	P6	TMEL+PERLINKA	SDK PODHLED	KERAM. OBKLAD 2,85m
0P29B	WC KABINA - Ž	1,26	KERAMICKÁ DLAŽBA	P6	TMEL+PERLINKA	SDK PODHLED	KERAM. OBKLAD 2,85m
0P29C	SPRCHA	3,50	KERAMICKÁ DLAŽBA	P6	TMEL+PERLINKA	SDK PODHLED	KERAM. OBKLAD 2,65m
0P31	UMYVÁRNA - M	4,50	KERAMICKÁ DLAŽBA	P6	TMEL+PERLINKA	SDK PODHLED	KERAM. OBKLAD 2,65m
0P31A	PISOÁRY - M	3,59	KERAMICKÁ DLAŽBA	P6	TMEL+PERLINKA	SDK PODHLED	KERAM. OBKLAD 2,85m
0P31B	WC KABINA - M	1,63	KERAMICKÁ DLAŽBA	P6	TMEL+PERLINKA	SDK PODHLED	KERAM. OBKLAD 2,85m
0P31C	WC KABINA - M	1,43	KERAMICKÁ DLAŽBA	P6	TMEL+PERLINKA	SDK PODHLED	KERAM. OBKLAD 2,85m
0P32	KANCELÁŘ	24,74	KOBEREC	TMEL+PERLINKA+VŠ	VÁP OMÍTKA + SDK KUFR		

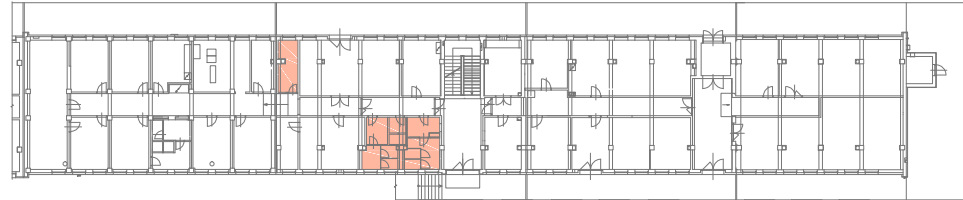
LEGENDA MATERIÁLU - NOVÝ STAV

- NOVÉ KONSTRUKCE - OBECNĚ
- NOVÉ PÓROBETONOVÉ DOZDÍVKY A PŘÍZDÍVKY YTONG tl.100mm A 150mm NA SYSTÉMOVOU MALTU
- NOVÉ BETONOVÉ KONSTRUKCE - TŘÍDA BETONU C20/25
- NOVÉ OCELOVÉ KONSTRUKCE

POZNÁMKY:

- V 1.NP, V DOTČENÝCH PROSTORÁCH, SE PŘEDPOKLÁDÁ OPRAVA STÁVAJÍCÍCH OMÍTEK V ROZSAHU 30%. STÁVAJÍCÍ OMÍTKY STĚN BUDOU OŠKRÁBÁNY A CELOPLOŠNĚ PENETROVÁNY. POTÉ BUDE PROVEDENO CELOPLOŠNĚ VYROVNÁNÍ STĚN STĚRKOVÝM CEMENTOVÝM TMELEM VYZTUŽENÝM PERLINKOU A FINÁLNÍ ÚPRAVA VÁPENNÝM ŠTUKEM (ŠTUK VYJMA PLOCH KERAMICKÝCH OBKLADŮ STĚN).
- V KOMUNIKAČNÍCH PROSTORÁCH CHODBY A SCHODIŠTĚ SE PŘEDPOKLÁDÁ OPRAVA STÁVAJÍCÍCH OMÍTEK V ROZSAHU 15%. STÁVAJÍCÍ OMÍTKY STĚN BUDOU OŠKRÁBÁNY A CELOPLOŠNĚ PENETROVÁNY. POTÉ BUDE PROVEDENO CELOPLOŠNĚ VYROVNÁNÍ STĚN STĚRKOVÝM CEMENTOVÝM TMELEM VYZTUŽENÝM PERLINKOU A FINÁLNÍ ÚPRAVA VÁPENNÝM ŠTUKEM (ŠTUK VYJMA PLOCH KERAMICKÝCH OBKLADŮ STĚN)
- U NOVÝCH TENKOVrstvých OMÍTEK NA NOVÉ ZDIVO PŘÍČEK PÓROBETONU, BUDE ZDIVO NEJPRVE NAPENETROVÁNO, POTÉ SE PROVEDE VRSTVA CEMENTOVÉHO FLEXIBILNÍHO TMELE VYZTUŽENÁ PERLINKOU. NÁSLEDNĚ BUDE NOVÉ ZDIVO CELOPLOŠNĚ OPATŘENO FINÁLNÍ VRSTVOU VÁPENNÉHO ŠTUKU, VYJMA PLOCH KERAMICKÝCH OBKLADŮ.
- V MÍSTNOSTECH S VLHKÝM PROVOZEM BUDOU PROVEDENY SYSTÉMOVÉ HYDROIZOLAČNÍ STĚRKY POD KERAMICKÉ DLAŽBY A OBKLADY SPRCHOVÉHO KOUTU VČETNĚ VYZTUŽENÍ KOUTŮ A ROHŮ SYSTÉMOVÝMI DOPLNKY SYSTÉMOVÉ STĚRKY.
- PO PROVEDENÍ NOVÉ ELEKTROINSTALACE BUDOU STÁVAJÍCÍ OMÍTKY V JINAK NEDOTČENÝCH PROSTORÁCH LOKÁLNĚ OPRÁVENY V ROZSAHU 10-30% VČETNĚ NOVÉ VÝMALBY V ROZSAHU 100%. VEŠKERÉ PROSTORY VYJMA PROSTORU DISPEČENKU VE 2.NP (m.č.1P01,1P02,1P33 A 1P34) TAK BUDOU OPATŘENY NOVOU VÝMALBOU VE BÍLÉ BARVĚ.
- V NENOSNÝCH NOVÉ VYZDÍVANÝCH PŘÍČKÁCH SE NAD STAVEBNÍ OTVORY OSADÍ SYSTÉMOVÉ PŘEKLADY YTONG NEP 100 A NEP 150 V DÉLKÁCH 1250mm příp.2500mm. V OSTATNÍCH PŘÍPADECH SE V MÍSTECH NUTNÉHO PROVEDENÍ NOVÉHO PŘEKLADU OSADÍ OCELOVÝ NOSNÍK IPE100 A IPE120.
- VNITRNÍ OBEZDÍVKY KOLEM INSTALAČNÍCH ROZVODŮ BUDOU VYZDĚNY Z TVÁRNIC YTONG tl.50mm NA SYSTÉMOVÝ TMEL.

PŮDORYSNÉ SCHÉMA 1.NP



OZNAČENÍ REVIZE	PŘEDMĚT REVIZE	DATUM REVIZE	REVIZI PROVEDL
-----------------	----------------	--------------	----------------

Souřadný systém : JTSK

Výškový systém : BpV

± 0,000 ≈211,09 m.n.m. = podlaha 1.NP

ZODPOVĚDNÝ PROJEKTANT			MANAŽER PROJEKTU ING. PAVEL KRÁTKÝ		PROJEKTANT ING. PAVLA TALÁŠKOVÁ		<div>GENERALNÍ PROJEKTANT (ZHOTOVITEL)</div> <div>PROJEKTSTUDIO®</div> <div>Ing. PAVEL KRÁTKÝ</div> <div>Opavská 6230/29A, 708 00 Ostrava</div> <div>tel./fax: 596 911 126</div> <div>e-mail: kratky@projektstudio.cz</div> <div>IČ: 47684577</div> <div>www . PROJEKTSTUDIO . cz</div>
			HLAVNÍ INŽENÝR PROJEKTU ING. PAVEL KRÁTKÝ		VYPRACOVAL ING. PAVLA TALÁŠKOVÁ		
			ZODPOVĚDNÝ PROJEKTANT ING. PAVEL KRÁTKÝ		KONTROLOVAL ING. PAVEL KRÁTKÝ		
INVESTOR Správa železnic, státní organizace, Dlážděná 1003/7, Praha - Nové Město, 110 00							<div>ZPRACOVATEL ČÁSTI PD</div> <div>Ing. PAVEL KRÁTKÝ</div> <div>Opavská 6230/29A</div> <div>708 00, Ostrava - Poruba</div>
MÍSTO STAVBY Ostrava - Přívov, ul. Skladištní, parc.č. st. 1532, k.ú. Přívov 713767							
NÁZEV STAVBY (DÍLO)							
Ostrava Skladištní - oprava administrativní budovy							
INŽENÝRSKÝ OBJEKT (IO)							
SO 01 - ADMINISTRATIVNÍ BUDOVA							
ČÁST DOKUMENTACE							
E.2.1 - POZEMNÍ OBJEKTY BUDOV							
DOKUMENT							
PŮDORYS 1.NP - SOCIÁLNÍ ZÁZEMÍ - M+Ž+SPRCHA (0P28-0P31C)							